
















PHILIPS

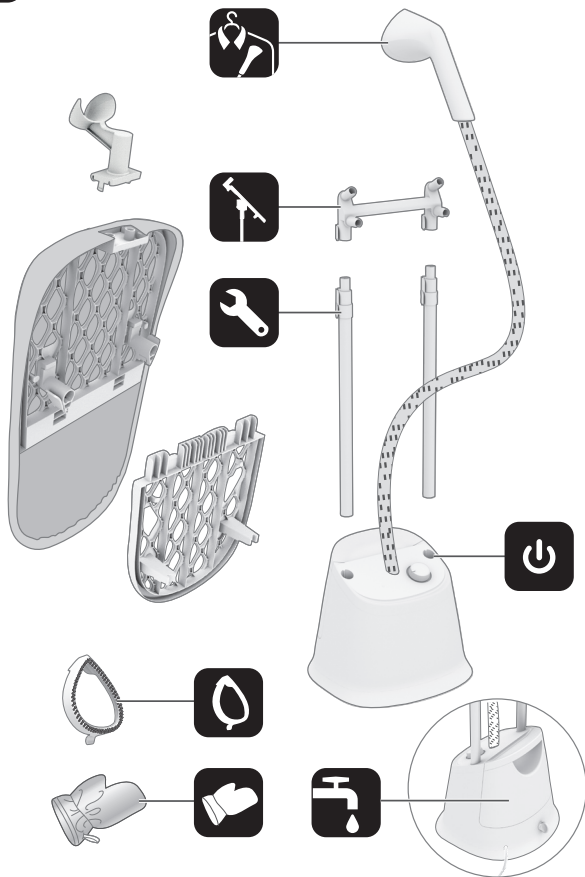
STE3160

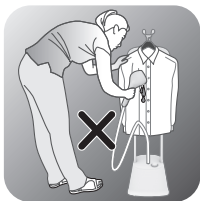
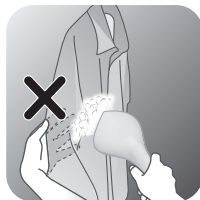
EN	User manual
AZ	Təlimat kitabçası
BG	Ръководство за потребителя
CS	Uživatelská příručka
DA	Brugervejledning
DE	Benutzerhandbuch
EL	Εγχειρίδιο χρήσης
ES	Manual del usuario
ET	Kasutusjuhend
FI	Käyttöopas
FR	Mode d'emploi
HR	Korisnički priručnik
HU	Felhasználói kézikönyv
HY	Օգտագործողի ձեռնարկ
IT	Manuale utente
KA	მომხმარებლის სახელმძღვანელო
KK	Пайдаланушы нұсқаулығы
KY	Колдонуучунун нускамасы
LT	Vartotojo vadovas
LV	Lietotāja rokasgrāmata
MK	Упатство за корисникот
NL	Gebruiksaanwijzing
NO	Brukerhåndbok
PL	Instrukcja obsługi
PT	Manual do utilizador
RO	Manual de utilizare
RU	Руководство пользователя

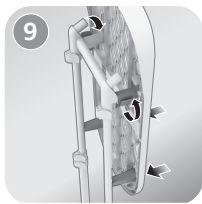
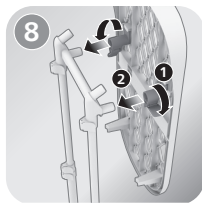
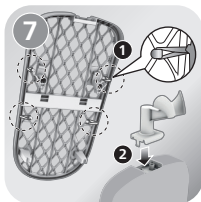
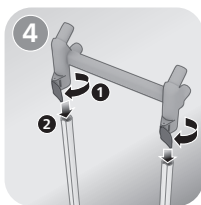
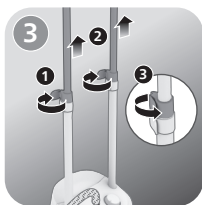
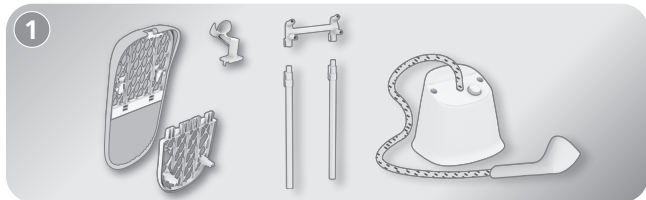


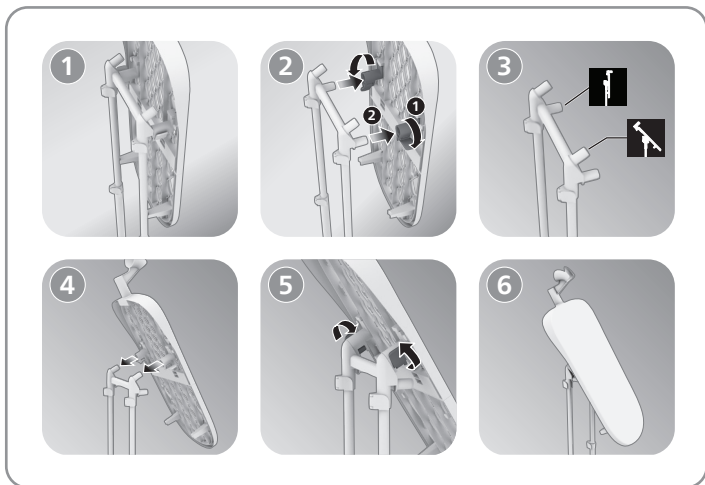
SK	Príručka uživateľa
SL	Uporabniški priročnik
SQ	Manual përdorimi
SR	Korisnički priručnik
SV	Användarhandbok
TG	Դաստուրի քորբար
TK	Ulanýjy gollanmasy
TR	Kullanım kılavuzu
UK	Посібник користувача
UZ	Foydalanuvchi qo'llanmasi
	משתמש לשימוש HE

	3		21
	4		21
	5		22
	6		
	7		23
	19		24
		20	
			24
			











EN The appliance is suitable to be used with tap water. However, if you live in an area with hard water, we recommend that you mix an equal amount of tap water with distilled or demineralized water. This will prevent fast scale build up and prolong the lifetime of the appliance.

Warning: Do not use perfumed water, water from the tumble dryer, vinegar, starch, descaling agents, ironing aids, chemically descaled water or other chemicals, as they may cause water spitting, brown staining or damage to your appliance.

AZ Cihazı kran suyu ilə istifadə etmək tövsiyə edilir. Ancaq sərt suyu olan bölgədə yaşayırsınızsa, bərabər miqdarda kran suyunu distillə edilmiş və ya mineraldan təmizlənmiş su ilə qarışdırmağı məsləhət görürük.

Bu, ərpin sürətlə toplanmasının qarşısını alacaq və cihazın istismar müddətini uzadacaq.

Xəbərdarlıq: Ətirli su, quruducudan götürülən su, sirkə, nişasta, ərp təmizləyici vasitələr, ütüləmə vasitələri, kimyəvi təmizlənmiş su və ya digər kimyəvi maddələrdən istifadə etməyin, çünki onlar su sızmasına, qəhvəyi rəngli ləkələmə və ya cihazınızın zədələnməsinə səbəb ola bilər.

BG Уредът е подходящ за използване с чешмяна вода. Ако обаче живеете в зона с твърда вода, препоръчваме да смесите равно количество чешмяна вода с дестилирана или деминерализирана вода.

Това ще предотврати бързото натрупване на накип и ще удължи живота на уреда.

Предупреждение: Не използвайте парфюмирана вода, вода от пералня с центрофуга, оцет, нишесте, препарати за премахване на варовик, помощни препарати за гладене, химически декалцирана вода или други химикали, тъй като те могат да причинят изхвърляне на вода, кафяво оцветяване или повреда на вашия уред.

CS Přístroj je určen pro použití s vodou z vodovodu. Pokud však žijete v oblasti s tvrdou vodou, doporučujeme smíchat stejné množství vody z vodovodu s destilovanou nebo demineralizovanou vodou.

Zabráníte tak rychlému usazování vodního kamene a prodloužíte životnost přístroje.

Varování: Nepoužívejte parfémovanou vodu, vodu ze sušičky, ocet, škrob, odvápnovací prostředky, přípravky pro usnadnění žehlení, vodu s chemicky odstraněným vodním kamenem nebo jiné chemikálie, protože by mohlo dojít k vystřikování vody, vzniku hnědých skvrn nebo poškození zařízení.

DA Apparatet er velegnet til brug med postevand. Hvis du bor i et område med hårdt vand, anbefaler vi dig, at du blander lige dele postevand og destilleret eller demineraliseret vand.

Dette vil forhindre hurtig kalkaflejring og forlænge apparatets levetid.

Advarsel: Brug ikke parfumeret vand, vand fra en tørretumbler, eddike, stivelse, afkalkningsmiddel, strygemiddel, kemisk afkalket

vand eller andre kemikalier, da de kan medføre vandstænk, brune pletter eller skader på apparatet.

- DE** Das Gerät wurde für die Verwendung mit Leitungswasser entwickelt. Wenn Sie jedoch in einem Bereich mit hartem Wasser leben, empfehlen wir Ihnen, eine gleiche Menge Leitungswasser mit destilliertem oder entmineralisiertem Wasser zu mischen.

Dadurch wird eine schnelle Kalkablagerung verhindert und die Lebensdauer des Geräts verlängert.

Warnung: Verwenden Sie kein parfümiertes Wasser, Wasser aus dem Wäschetrockner, Essig, Stärke, Entkalkungsmittel, Bügelzusätze, chemisch entkalktes Wasser oder andere Chemikalien, da dies zum Austreten von Wasser, zu braunen Flecken oder zu Schäden am Gerät führen kann.

- EL** Η συσκευή είναι κατάλληλη για χρήση με νερό βρύσης. Ωστόσο, αν ζείτε σε μια περιοχή με σκληρό νερό, σας συνιστούμε να αναμείξετε ίση ποσότητα νερού βρύσης με αποσταγμένο ή απιονισμένο νερό.

Αυτό θα αποτρέψει την ταχεία συσσώρευση αλάτων και θα παρατείνει τη διάρκεια ζωής της συσκευής.

Προειδοποίηση: Μην χρησιμοποιείτε αρωματισμένο νερό, νερό από το στεγνωτήριο, ξύδι, κόλλα κολλαρίσματος, ουσίες αφαλάτωσης, υγρά σιδερώματος, χημικά αφαλατωμένο νερό ή άλλα χημικά, καθώς οι ουσίες αυτές ενδέχεται να προκαλέσουν διαρροή νερού, καφέ κηλίδες ή βλάβη στη συσκευή σας.

- ES** El aparato es adecuado para su uso con agua del grifo. Sin embargo, si vive en una zona con agua dura, le recomendamos que mezcle agua del grifo con agua destilada o desmineralizada a partes iguales.

Esto evitará que se acumule cal rápidamente y prolongará la vida útil del aparato.

Advertencia: No añada agua perfumada, agua de una secadora, vinagre, almidón, productos desincrustantes, productos que ayuden al planchando, agua tratada químicamente para eliminar la cal ni otros productos químicos, ya que esto podría provocar fugas de agua, manchas marrones o daños en el aparato.

- ET** Seadmes vöib kasutada kraanivett. Kui elate kareda veega piirkonnas, soovitame teil segada vördses koguses kraanivett destilleeritud või demineraliseeritud veega.

See hoiab ära katlakivi kiire moodustumise ja pikendab seadme tööiga.

Hoiatus. Ärge kasutage lõhnastatud vett, trummelkuivatist pärinevat vett, äädikat, tärklisi, katlakivieemaldusvahendit, triikimist hõlbustavaid vahendeid, keemiliselt katlakivist puhastatud vett ega muid kemikaale, kuna need võivad tekitada veepritsmeid või pruune plekke või seadet kahjustada.

FI Laitteessa voi käyttää vesijohtovettä. Jos asut kovan veden alueella, suosittelemme sekoittamaan vesijohtoveteen saman verran tislattua tai suoiloista puhdistettua vettä.

Tämä ehkäisee kalkin nopeaa kertymistä ja pidentää laitteen käyttöikä.

Varoitus: Älä käytä hajustettua vettä, kuivausrummun vettä tai vettä, johon on lisätty etikkaa, tärkkiä, kalkinpoistoaineita, silitysaineita, kemiallisesti puhdistettua vettä tai muita kemikaaleja, koska se voi vahingoittaa laitetta tai aiheuttaa veden pirskahtelua ja ruskeita tahroja kankaaseen.

FR Cet appareil accepte l'eau du robinet. Cependant, si vous vivez dans une région où l'eau est dure, nous vous recommandons de mélanger une quantité égale d'eau du robinet et d'eau distillée ou déminéralisée.

Cela permettra d'éviter un entartrage rapide et prolongera la durée de vie de l'appareil.

Avertissement : n'utilisez pas d'eau parfumée, d'eau provenant du sèche-linge, de vinaigre, d'amidon, de détartrants, de produits d'aide au repassage, d'eau détartrée chimiquement ou d'autres agents chimiques car ils peuvent entraîner des projections d'eau, des taches marron ou endommager votre appareil.

HR Aparat je prikladan za upotrebu s vodom iz slavine. Međutim, ako živite u području s vrlo tvrdom vodom, preporučujemo da miješate jednaku količinu destilirane ili demineralizirane vode s vodom iz slavine.

Time ćete spriječiti brzo nakupljanje kamenca te proizuđiti životni vijek svog aparata.

Upozorenje: nemojte upotrebljavati vodu s parfemom, vodu iz sušilice, ocat, izbjeljivač, sredstva protiv kamenca, sredstva za olakšavanje glačanja, vodu koja je kemijski očišćena od kamenca ili druge kemikalije jer mogu uzrokovati naglo izbacivanje vode, smeđe mrlje ili oštećenje aparata.

HU A készüléket csapvízzel való használatra tervezték. Ha azonban kemény vizet tartalmazó területen él, javasoljuk, hogy a csapvízhez adjon azonos mennyiségű desztillált vagy ioncserélt vizet.

Ez megakadályozza a gyors vízkőlerakódást, és meghosszabbítja a készülék élettartamát.

Figyelmeztetés: Ne használjon illatosított vizet, szárítógépből származó vizet, ecetet, keményítőt, vízkőmentesítő szert, vasalási segédanyagokat, vegyileg vízkőmentesített vizet és más vegyi anyagokat, mivel ezek vízszivárgáshoz, barna foltok képződéséhez, illetve a készülék károsodásához vezethetnek.

HY Սարքը հարմար է ծորակի ջրով օգտագործման համար: Սակայն, եթե դուք ապրում եք այնպիսի տարածքում, որտեղ ջրի կոշտության աստիճանը բարձր է, խորհուրդ ենք տալիս ծորակի ջրըը խառնել թորած կամ դեմիներալիզացված ջրի հետ հավասար քանակությամբ:

Դա կկանխի նստվածքի արագ առաջացումը և կերկարացնի սարքի ծառայության ժամկետը:

Ձգուշացում. Մի ավելացրեք անուշահոտ ջուր, չորանցի ջուր, քացախ, օսլա, նստվածքի մաքրման միջոցներ, արդուկման միջոցներ, քիմիական միջոցներով մաքրված ջուր կամ այլ քիմիական նյութեր, քանի որ դրանք կարող են առաջացնել ջրի արտահոսք, շագանակագույն բծեր կամ վնասել ձեր սարքը:

IT L'apparecchio può essere utilizzato con l'acqua del rubinetto. Tuttavia, se si vive in aree caratterizzate dalla presenza di acqua dura, si consiglia di mescolare l'acqua del rubinetto con la stessa quantità di acqua distillata o demineralizzata.

Ciò eviterà che il calcare si formi rapidamente e prolungherà la vita dell'apparecchio.

Avviso: non utilizzare acqua profumata, acqua proveniente dall'asciugatrice, aceto, amido, agenti disincrostanti, prodotti per la stiratura, acqua decalcificata chimicamente o altre sostanze chimiche, poiché potrebbero causare la fuoriuscita di acqua, la comparsa di macchie marroncine oppure danni all'apparecchio.

KA մոწყոծիլոծոծիտոջիս ղաձաձեղծիա ոնկանի նլլոիս ցամոլեղեղեղեղ. տլլեղ, տլլ եիսեղի նլլոիս յեղոնեղ ղեղեղոնձի կեղոլորոծո, ղեղեղոնեղղեղեղեղա ոնկանի նլլոիսա ղա ցամոծղղի ոն

დემინერალიზებული წყლის თანაბარი ოდენობებით მიღებულ ნარევის გამოყენება.

ეს დაგეხმარებათ ნალექის სწრაფი დაგროვების თავიდან აცილებაში და მოწყობილობის მუშაობის ვადას გაახანგრძლივებს.

გაფრთხილება: არ დაამატოთ სუნამო, საშრობის წყალი, ძმარი, სახამებელი, ნალექისგან გამწმენდი საშუალებები, დაუთოების დამხმარე საშუალებები, ნალექისგან ქიმიურად გასუფთავებული წყალი ან სხვა ქიმიური ნივთიერებები, რადგან ამან შეიძლება გამოიწვიოს წყლის გაჟონვა, ყავისფერი დალაქავება ან მოწყობილობის დაზიანება.

КК Аспапты құбыр суымен бірге қолдануға болады. Алайда, егер сіздің ауданыңызда кермек су болса, біз құбыр суын тазартылған немесе минералсызданған сумен тең мөлшерде араластыруды ұсынамыз.

Бұл қақтың тез жиналуының алдын алады және аспаптың қызмет ету мерзімін ұзартады.

Ескерту! Хош иісті суды, кептіргіштен алынған суды, сірке суын, крахмалды, қақ түсіру заттарын, үтіктеу заттарын, химиялық түрде қағы түсірілген суды немесе басқа химикаттарды пайдаланбаңыз, өйткені олар судың шашырауына, қоңыр дақтарға әкелуі немесе құрылғыны зақымдауы мүмкін.

КУ Шайманды крандагы суу менен колдонууга болот. Ошентсе да, эгер катуу суу аккан аймакта жашасаңыз, кран суусу менен тузсуздандырылган же деминералдаштырылган сууну бирдей өлчөмдө аралаштырууну сунуштайбыз.

Бул кебээрдin уюп калышынан сактап, шаймандын иштөө мөөнөтүн узартат.

Эскертүү: Атыр суу, кургаткычтан сыгылган суу, уксус, крахмал, кебээр кетирүүчү каражат, үтүктөө каражаттары, химиялык жол менен тазаланган суу же башка химикаттарды колдонбоңуз. Алар суунун тамчылашына, күрөң так калышына же шаймандын бузулушуна алып келиши мүмкүн.

LT Prietaisą galima naudoti su vandentiekio vandeniu. Tačiau, jei gyvenate vietovėje, kurioje vanduo yra kietas, rekomenduojame sumaišyti vienodą kiekį vandentiekio ir distiliuoto arba demineralizuoto vandens.

Tokiū būdu kalkiņū nuosēdos susidarys lēčiau ir pailginsite prietaiso tarnavimo laikā.

Īspējimas. Nenaudokite kvapnaus vandens, vandens iš elektrinio džiovintuvo, acto, krakmolo, kalkiņū šalinimo priemoniņū, pagalbiniņū lyginimo priemoniņū, cheminiū būdu nukalkinto vandens ir kitū chemikalū, nes dėl jų vanduo gali imti taškytis, palikti rudū dėmių arba pažeisti prietaisą.

LV Ierīce ir piemērota lietošanai ar krāna ūdeni. Tomēr, ja dzīvojat apvidū ar cietu ūdeni, mēs iesakām sajaukt vienādu daudzumu krāna ūdens ar destilētu vai demineralizētu ūdeni.

Tādējādi tiks novērsta ātra kalķakmens nogulšņu veidošanās, un tiks pagarināts ierīces darbības mūžs.

Brīdinājums. Neizmantojiet aromatizētu ūdeni, ūdeni no veļas žāvētāja, etiķi, cieti, atkalķošanas līdzekļus, gludināšanas palīg līdzekļus, ķīmiski atkalķotu ūdeni vai citas ķīmikālijas, jo tās var izraisīt ūdens smidzināšanu, brūnus traipus vai ierīces bojājumus.

МК Апаратот може да се користи со вода од чешма. Меѓутоа, ако живеете во подрачје со тврда вода, ви препорачуваме да измешате еднаква количина вода од чешма со дестилирана или деминерализирана вода.

Ова ќе спречи брзо таложење на бигор и ќе го продолжи работниот век на апаратот.

Предупредување: не користете парфимирана вода, вода од машина за сушење алишта, оцет, штирак, средства за отстранување бигор, адитиви за пеглање, вода која е хемиски исчистена од бигор или други хемикалии, затоа што може да предизвикаат нагло исфрлување на вода, појава на кафени дамки или оштетување на апаратот.

NL Het apparaat is geschikt voor gebruik met kraanwater. Als u echter in een gebied met hard water woont, raden wij u aan kraanwater te mengen met een gelijke hoeveelheid gedestilleerd of gedemineraliseerd water.

Dit voorkomt snelle vorming van kalkaanslag en verlengt de levensduur van het apparaat.

Waarschuwing: gebruik geen geparfumeerd water, water uit de wasdroger, azijn, stijfsel, ontkalkingsmiddelen, strijkconcentraat,

chemisch ontkalkt water of andere chemicaliën. Hierdoor kan het apparaat water gaan sputteren, bruine vlekken veroorzaken of beschadigd raken.

NO Dette apparatet er egnet for bruk med springvann. Hvis du bor i et område med hardt vann, anbefaler vi imidlertid at du blander en like stor mengde vann fra springen med destillert eller demineralisert vann.

Dette vil forhindre rask dannelse av kalkavleiringer og forlenge levetiden til apparatet.

Advarsel: Ikke bruk parfymert vann, vann fra en tørketrommel, eddik, stivelse, avkalkingsmidler, strykemidler, kjemisk avkalket vann eller andre kjemikalier, ettersom dette kan føre til vannsprut, brune flekker eller skade på apparatet.

PL Urządzenie jest przystosowane do wody z kranu. Jeśli jednak mieszkasz w miejscu, w którym występuje twarda woda, zalecamy wymieszanie wody z kranu z taką samą ilością wody destylowanej lub demineralizowanej.

Zapobiegnie to osadzeniu się kamienia i wydłuży żywotność urządzenia.

Ostrzeżenie: nie należy używać wody perfumowanej, wody z suszarek bębnowych, octu, krochmalu, środków do usuwania kamienia lub ułatwiających prasowanie, wody odwapnionej chemicznie ani żadnych innych środków chemicznych, gdyż może to spowodować wyciek wody, powstawanie brązowych plam lub uszkodzenie urządzenia.

PT O aparelho pode ser utilizado com água canalizada. No entanto, se viver numa área com água dura, recomendamos que misture água canalizada e água destilada ou desmineralizada em partes iguais.

Isso evita a acumulação rápida de calcário e prolonga a vida útil do aparelho.

Aviso: não utilize água perfumada, água da máquina de secar roupa, vinagre, goma, agentes anticálcio, produtos para ajudar a engomar, água descalcificada quimicamente nem outros produtos químicos, pois estes podem causar expelção de água, manchas castanhas ou danos no aparelho.

RO Aparatul poate fi folosit cu apă de la robinet. Totuși, dacă locuiești într-o zonă cu apă dură, îți recomandăm să amesteci o cantitate egală de apă de la robinet cu apă distilată sau demineralizată.

Acest lucru va preveni acumularea rapidă a calcarului și va prelungi durata de viață a aparatului.

Avertisment: nu utiliza apă parfumată, apă din mașina de uscat prin centrifugare, oțet, amidon, agenți de detartrare, aditivi de călcare, apă dedurizată chimic sau alte substanțe chimice, deoarece acestea pot provoca vărsarea apei, pete maro sau deteriorarea aparatului.

RU Прибор пригоден для использования с водопроводной водой. Однако если вы живете в регионе с жесткой водой, рекомендуется смешивать водопроводную воду с деминерализованной водой в равных пропорциях.

Это поможет избежать быстрого образования накипи и продлит срок службы прибора.

Внимание! Во избежание появления протечек, коричневых пятен или повреждения прибора не используйте душистую воду, воду из сушильной машины, уксус, крахмал, средства очистки от накипи, добавки для глажения, химические вещества или воду, подвергшуюся очистке от накипи с использованием химических средств.

SK Zariadenie je vhodné na použitie s vodou z vodovodu. Ak však žijete v oblasti s tvrdou vodou, odporúčame vám zmiešať vodu z vodovodu s rovnakým množstvom destilovanej alebo demineralizovanej vody.

Predídete tak rýchlemu usadzovaniu vodného kameňa a predĺžite životnosť zariadenia.

Varovanie: Nepoužívajte vodu obsahujúcu parfémy, vodu zo sušičky bielizne, ocot, škrob, prostriedky na odstraňovanie vodného kameňa, prostriedky na ulahčenie žehlenia, chemicky zmäkčenú vodu ani žiadne iné chemické látky, pretože môžu spôsobiť vyšplechovanie vody, hnedé sfarbenie alebo poškodenie zariadenia.

SL Aparat je primeren za uporabo z vodo iz pipe. Če živite na območju s trdo vodo, vam priporočamo, da zmešate enako količino vode iz pipe in destilirane ali demineralizirane vode.

S tem preprečite hitro nabiranje vodnega kamna in podaljšate življenjsko dobo aparata.

Opozorilo: ne uporabljajte odišavljene vode, vode iz sušilnika, kisa, škroba, sredstev za odstranjevanje vodnega kamna, dodatkov za likanje, kemično omehčane vode ali drugih kemikalij, ker to lahko povzroči uhajanje vode, pojav rjavih madežev ali poškodovanje aparata.

SQ Pajisja është e përshtatshme për përdorim me ujë nga çezma. Por megjithatë, nëse banoni në zona me ujë të fortë, ne rekomandojmë të përzieni një sasi të barabartë uji nga çezma me ujë të distiluar ose të çmineralizuar.

Kjo parandalon formimin e shpejtë të gëlqeres dhe rrit jetëgjatësinë e pajisjes.

Paralajmërim: Mos përdorni ujë të parfumosur, ujë nga centrifuga, uthull, solucione antiskorie, solucione hekuroseje, ujë të deskoriezuar me procese kimike, pasi këto mund të shkaktojnë dalje të ujit, njolloshjen apo dëmtimin e pajisjes suaj.

SR Ovaj aparat je prikladan za korišćenje sa vodom iz česme. Međutim, ako živite u oblasti sa tvrdom vodom, preporučujemo da pomešate jednake količine vode sa česme i destilovane ili demineralizovane vode.

To će sprečiti brzo stvaranje naslaga kamenca i produžiti radni vek aparata.

Upozorenje: Nemojte da koristite namirisanu vodu, vodu iz mašine za sušenje veša, sirće, štirak, sredstva za uklanjanje kamenca, aditive za peglanje, vodu čiji je sadržaj kamenca smanjen hemijskim putem niti druge hemikalije zato što to može da dovede do prskanja vode, pojave braon fleka ili oštećenja aparata.

SV Apparaten kan användas med kranvatten. Om du bor i ett område med hårt vatten rekommenderar vi dock att du blandar en lika stor mängd kranvatten med destillerat eller demineraliserat vatten.

Detta förhindrar att kalkavlagringar snabbt bildas och förlänger apparatens livslängd.

Warning! Använd inte parfumerat vatten, vatten från torktumlare, ättika, stärkelse, avkalkningsmedel, strykhjälpmiddel, kemiskt avkalkat vatten eller andra kemikalier eftersom det kan orsaka vattenstänk, bruna fläckar eller skada på apparaten.

TG Дастгохро бо оби лӯла истифода бурдан мумкин аст. Аммо, агар шумо дар як минтақаи оби сахт зиндагӣ кунед, мо ба шумо тавсия медиҳем, ки миқдори баробари оби лӯларо бо оби софшуда ё деминерализатсияшуда омехта кунед.

Ин имкон медиҳад, ки зуд ҷамъшавии оҳаксанг пешгири карда шавад ва мӯҳлати хизмати дастгоҳ дароз карда шавад.

Огоҳӣ: Оби хушбӯй, оби хушккунак, сирко, крахмал, маводҳо барои тозакунии аз карахш, асбобҳои дарзмолкунӣ, оби кимиёвӣ ва дигар моддаҳои кимиёвиро илова накунед, зеро ин метавонад боиси шоридани об, доғи қаҳваранг ё вайрон шудани дастгоҳи шумо гардад.

TK Enjamyň şäheriň suw ulgamyndan gelyän suw bilen ulanmak ýerlikli bolar. Emma, ýaşayan ýeriňizde gaty suw bar bolsa, şäheriň suw ulgamyndan gelyän suw bilen distillirlenen ýa-da mineralsyzlaşdyrylan suwy deň möçberde goşmagyňyzy maslahat berýäris.

Şeýtmek enjamda galyndylaryň çalt emele gelmeginiň önüni alar we enjamyň ömrünü uzaldar.

Duýdurýş: Ýs berijili suw, guradyjy enjamdan çykan suw, sirke, krahmal, galyndyny aýyryan serişdeler, ütüketmekde kömekçiler, himiki taýdan galyndysy aýrylan suw ýa-da başga himikatlary ulanmaň, sebäbi olar suwuň dammagyna, goňur tegmillere ýa-da enjamyňyza zeper ýetmegine ýol açyp biler.

TR Cihaz, musluk suyuyla kullanıma uygundur. Ancak su sertliği yüksek olan bir bölgede yaşıyorsanız musluk suyunu eşit miktarda damıtılmış veya demineralize suyla karıştırmanızı öneririz.

Bu, hızlı kireç birikmesini önleyerek cihazın ömrünü uzatacaktır.

Uyarı: Suyun damlamasına ve kahverengi lekelerle sebep olabileceğinden veya cihazınıza zarar verebileceğinden parfümlü su, kurutma makinesinde biriken su, sirke, kola, kireç çözücü maddeler, ütülemeye yardımcı ürünler, kimyasal olarak kireçten arındırılmış su veya başka kimyasallar kullanmayın.

UK Для пристрою можна використовувати воду з-під крана. Однак якщо Ви живете в області з жорсткою водою, ми рекомендуємо Вам змішувати в рівних пропорціях воду з-під крана та дистильовану або демінералізовану воду.

Це запобігатиме швидкому утворенню накипу та подовжить строк служби пристрою.

Попередження. Не використовуйте парфумовану воду, воду із сушильної машини, оцет, крохмаль, засоби проти накипу, засоби для прасування, воду після хімічного видалення накипу чи інші хімічні речовини, оскільки вони можуть спричинити розбризкування води, появу коричневих плям чи пошкодження пристрою.

UZ Jihozga vodoprovod suvini ham ishlatish mumkin. Biroq, agar siz suvi qattiq hududlarda yashasangiz, teng miqdordagi distillangan yoki demineralizatsiyalangan suv bilan aralashtirishni tavsiya qilamiz.

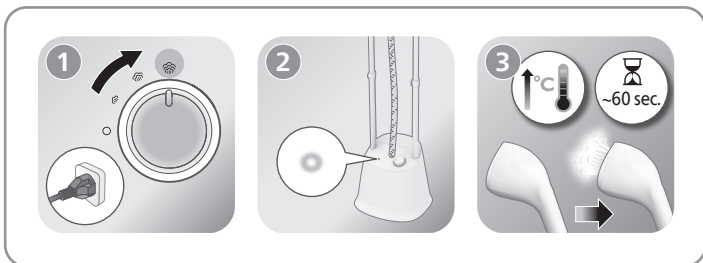
Bu cho'kma tez to'planishining oldini oladi va jihazning xizmat muddatini oshiradi.

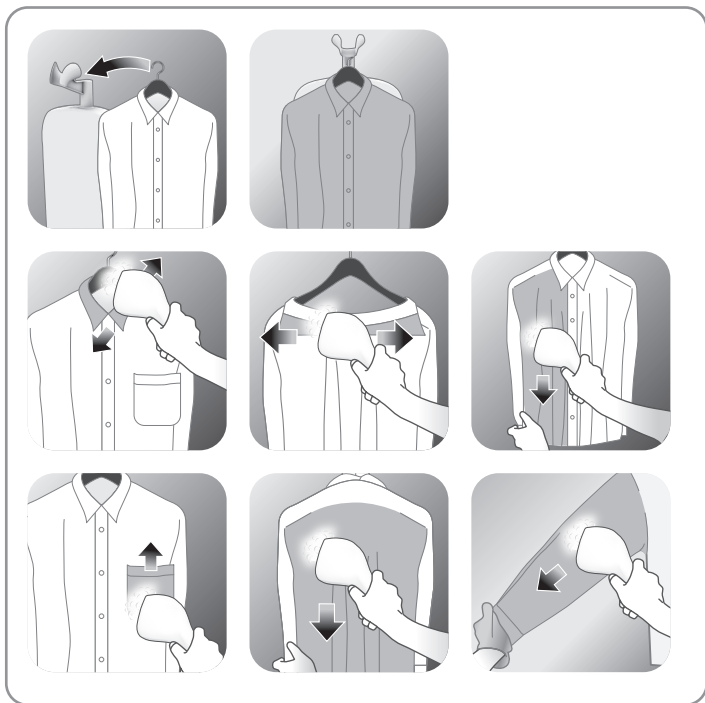
OgohlantirishXushbo'y suv, quritish mashinasining suvi, sirka, kraxmal, cho'kmalarni tozalash vositalari, dazmol qilish vositalari, kimyoviy cho'kmalardan tozalangan suv yoki boshqa kimyoviy moddalarni quyung, chunki ular sizib chiqishi, jigarrang dog'lar hosil qilishi yoki jihazingizga shikast yetishiga sabab bo'lishi mumkin.

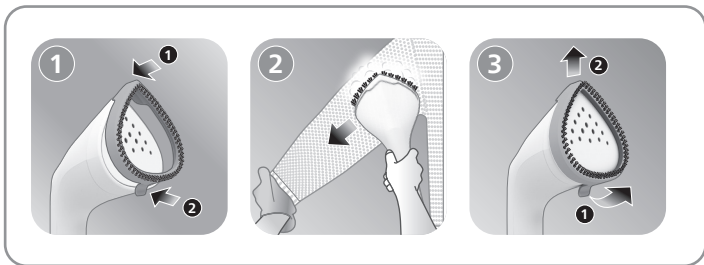
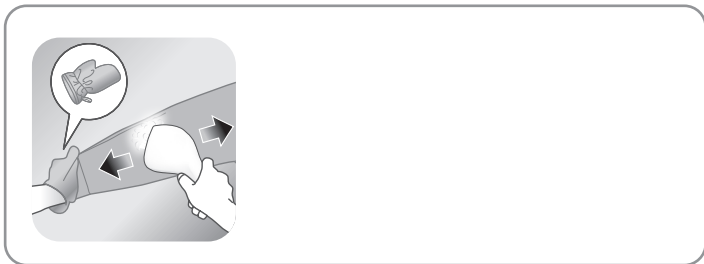
HE המכשיר מתאים לשימוש במי ברז. עם זאת, אם אתם מתגוררים באזור עם מים קשים, מומלץ לשלב כמות שווה של מי ברז עם מים מזוקקים או נטולי מינרלים.

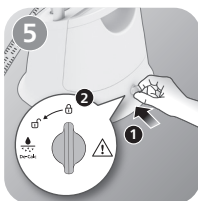
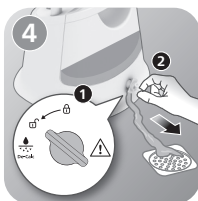
פעולה זו תמנע הצטברות מהירה של אבנית ותאריך את משך החיים של המכשיר.

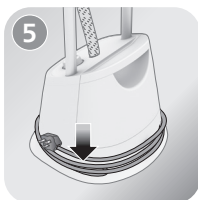
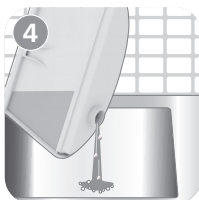
אזהרה: אין להשתמש במים מבושמים, במים ממכונת ייבוש, בחומץ, בעמילן, בחומרים מסירי אבנית, בתכשירי גיהוץ, במים נטולי משקעים או בכימיקלים אחרים, כיוון שהם עלולים לגרום לדליפת מים, לכתמים חומים או לנזקים במכשיר.

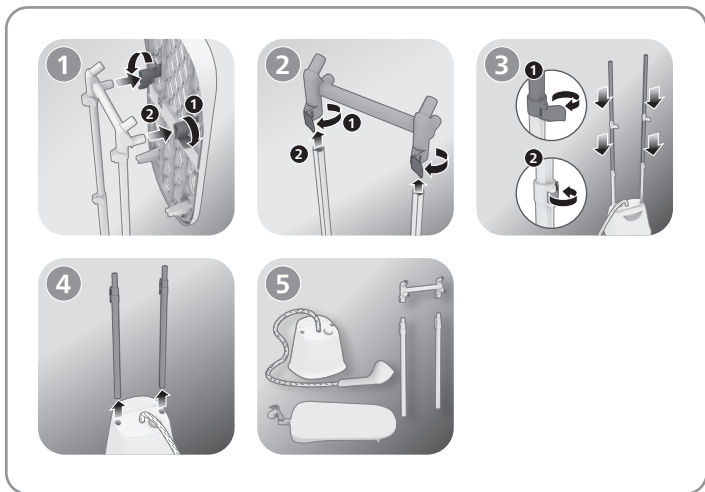












EN If you have any problems, visit www.philips.com/support for a list of frequently asked questions or contact the Consumer Care Center in your country.

AZ Əgər hər hansı problemləriniz varsa, tez-tez verilən sualların siyahısı üçün www.philips.com/support səhifəsinə daxil olun və ya ölkənizdə olan İstehlakçılara Xidmət Mərkəzi ilə əlaqə saxlayın.

- BG** Ако имате някакви проблеми, вижте списъка с често задавани въпроси на адрес www.philips.com/support или се свържете с Центъра за обслужване на потребители във вашата държава.
- CS** V případě jakýchkoli problémů navštivte adresu www.philips.com/support, na které naleznete seznam nejčastějších dotazů, nebo se obraťte na středisko péče o zákazníky společnosti Philips ve své zemi.
- DA** Hvis du har problemer, kan du besøge www.philips.com/support for at se en liste over ofte stillede spørgsmål eller kontakte det lokale Philips Kundecenter.
- DE** Sollten Problemen auftreten, besuchen Sie www.philips.com/support. Dort finden Sie eine Liste mit häufig gestellten Fragen (FAQ) oder kontaktieren Sie den Philips Kundendienst in Ihrem Land.
- EL** Αν έχετε κάποιο πρόβλημα, ανατρέξτε στις συχνές ερωτήσεις στη διεύθυνση www.philips.com/support ή επικοινωνήστε με το Κέντρο Εξυπηρέτησης Καταναλωτών στη χώρα σας.
- ES** Si tiene algún problema, visite www.philips.com/support para acceder a una lista de preguntas más frecuentes o póngase en contacto con el Servicio de Atención al Cliente de su país.
- ET** Probleemide korral külastage veebilehte www.philips.com/support, kust leiate vastused korduma kippuvatele küsimustele, või võtke ühendust oma riigi klienditeeninduskeskusega.
- FI** Jos laitteen kanssa on ongelmia, tutustu osoitteessa www.philips.com/support oleviin usein kysytyjen kysymyksiin vastauksiin tai ota yhteyttä paikalliseen kuluttajapalvelukeskukseen.
- FR** Si vous rencontrez quelque problème que ce soit, visitez la page www.philips.com/support pour consulter la foire aux questions ou contactez le Service Consommateurs de votre pays.
- HR** Ako imate problem, posjetite www.philips.com/support kako biste pronašli popis čestih pitanja ili kontaktirajte centar za korisničku podršku u svojoj državi.

- HU** Ha bármilyen probléma felmerül, látogasson el a **www.philips.com/support** weboldadra, ahol megtalálja a gyakran felmerülő kérdéseket, vagy forduljon az országában működő Philips vevőszolgálathoz.
- HY** Որևէ խնդրի դեպքում, հաճախակի տրվող հարցերի համար այցելեք **www.philips.com/support** կամ դիմեք ձեր երկրում գործող Հաճախորդների սպասարկման կենտրոն:
- IT** Se si riscontrano problemi, visitare il sito **www.philips.com/support** per un elenco di domande frequenti oppure contattare il Centro assistenza clienti del proprio Paese.
- KA** პრობლემების წარმოქმნის შემთხვევაში იხილეთ **www.philips.com/support** და გაეცანით ხშირად დასმული შეკითხვების სიას ან დაუკავშირდით მომხმარებელთა მხარდაჭერის ცენტრს თქვენს ქვეყანაში.
- KK** Қандай да бір мәселе болса, жиі қойылатын сұрақтар тізімін көру немесе еліңіздегі Тұтынушыларды қолдау орталығына хабарласу үшін **www.philips.com/support** торабына кіріңіз.
- KY** Кандайдыр бир көйгөйлөрүңүз болсо, **www.philips.com/support** баракчасынан көп берилүүчү суроолорду караңыз же өлкөңүздөгү Кардарларды тейлөө борборуна кайрылыңыз.
- LT** Jei jums kilo problemų, apsilankykite **www.philips.com/support**, ten rasite dažnai užduodamų klausimų sąrašą, arba susisiekite su klientų aptarnavimo centru savo šalyje.
- LV** Ja radušās problēmas, apmeklējiet vietni **www.philips.com/support**, lai skatītu bieži uzdoto jautājumu sarakstu, vai arī sazinieties ar klientu apkalpošanas centru savā valstī.
- MK** Доколку имате проблеми, посетете ја веб-страницата **www.philips.com/support** за да најдете листа на најчести прашања или обратете се на центарот за грижа на корисници во вашата земја.
- NL** Ondervindt u problemen? Ga naar **www.philips.com/support** voor een lijst met veelgestelde vragen of neem contact op met het Consumer Care Centre in uw land.

- NO** Hvis du har problemer, kan du gå til www.philips.com/support for å se en liste over vanlige spørsmål, eller du kan ta kontakt med forbrukerstøtten der du bor.
- PL** W przypadku wystąpienia problemów odwiedź stronę www.philips.com/support, na której znajduje się lista często zadawanych pytań, lub skontaktuj się z Centrum Obsługi Klienta w swoim kraju.
- PT** Se tiver algum problema, visite www.philips.com/support para consultar uma lista de perguntas frequentes ou contacte o Centro de Apoio ao Cliente no seu país.
- RO** Dacă întâmpini o problemă, accesează www.philips.com/support pentru o listă de întrebări frecvente sau contactează centrul de asistență pentru clienți din țara ta.
- RU** При возникновении каких-либо проблем ознакомьтесь с разделом часто задаваемых вопросов на веб-странице www.philips.com/support или обратитесь в центр поддержки потребителей в вашей стране.
- SK** Ak máte akékoľvek problémy, navštívte webovú stránku www.philips.com/support, na ktorej nájdete zoznam často kladených otázok, alebo kontaktujte Stredisko starostlivosti o zákazníkov vo vašej krajine.
- SL** Če imate težave, si na spletni strani www.philips.com/support oglejte seznam odgovorov na pogosta vprašanja ali se obrnite na center za pomoč uporabnikom v svoji državi.
- SQ** Nëse keni ndonjë problem, vizitoni www.philips.com/support për një listë të pyetjeve më të shpeshta ose kontaktoni me qendrën e kujdesit për klientin në vendin tuaj.
- SR** Ako imate problem, posetite www.philips.com/support da biste pronašli listu najčešćih pitanja ili se obratite centru za korisničku podršku u svojoj zemlji.
- SV** Om du har problem kan du besöka www.philips.com/support för en lista över vanliga frågor, eller så kontaktar du kundtjänst i ditt land.

TG Agar шумо ягон мушкилот дошта бошед, барои рӯйхати саволҳои роиҷ ба www.philips.com/support гузаред ё бо Маркази нигоҳубини истеъмолкунандагон дар кишвари худ тамос гиред.

TK Islendik mesele ýze çykan ýagdaýynda köp soralyan soraglaryň sanawyny görmek üçin www.philips.com/support salgysyna giriň ýa-da ýurduňyrdaky Müşderiler bilen işleşmek boýunça merkeze ýüz tutuň.

TR Bir sorunla karşılaşırırsanız sıkça sorulan sorular listesi için lütfen www.philips.com/support adresini ziyaret edin veya ülkenizdeki Müşteri Destek Merkeziyle iletişim kurun

UK Якщо виникнуть проблеми, відвідайте сайт www.philips.com/support, щоб переглянути список частих запитань, або зверніться до Центру обслуговування клієнтів у своїй країні.

UZ Agar muammolaringiz bo'lsa, ko'p beriladigan savollar ro'yxatini www.philips.com/support manzilidan ko'ring yoki mamlakatingizdagi Iste'molchilarni qo'llab-quvvatlash markazi bilan bog'laning.

אם נתקלת בבעיות, יש לבקר באתר **HE** www.philips.com/support לרשימה של שאלות נפוצות או לפנות למוקד שירות הלקוחות בארצך.



© 2022 Philips Domestic Appliances Holding B.V.
All rights reserved.
4239.001.2309.1 (07/06/2022)

